

PV-Profit Update 3.0.1 Basisversion

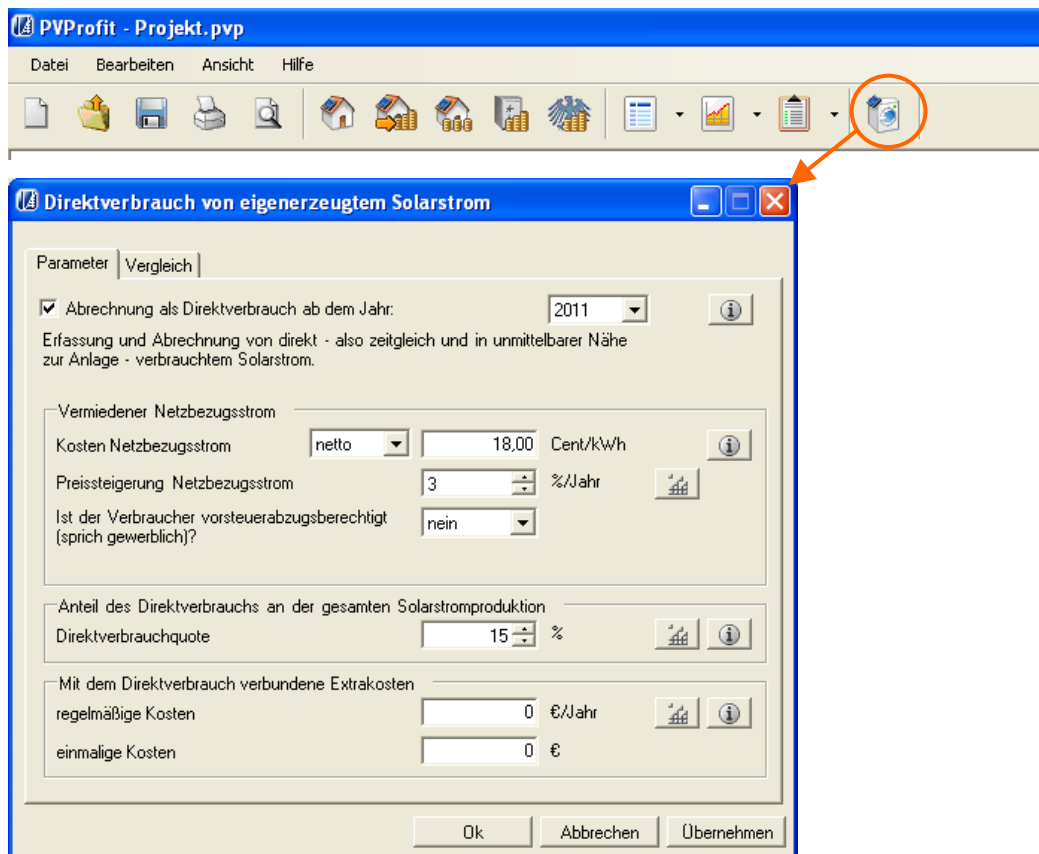
Änderungen im Überblick

Vergütungssätze aktualisiert

Alle seit 01.07.2010 geltende EEG Vergütungssätze wurden vollständig implementiert.

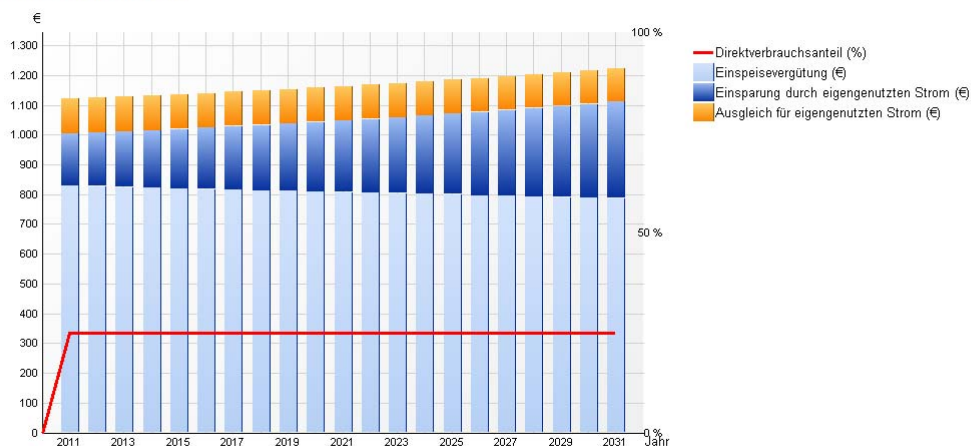
Direktverbrauch (EEG §32(2))

Die Auswirkung des Direktverbrauchs auf die Wirtschaftlichkeit kann jetzt umfassend visualisiert werden. Die neue Funktionalität beinhaltet neben einem speziellen Eingabeformular neue Diagramme:



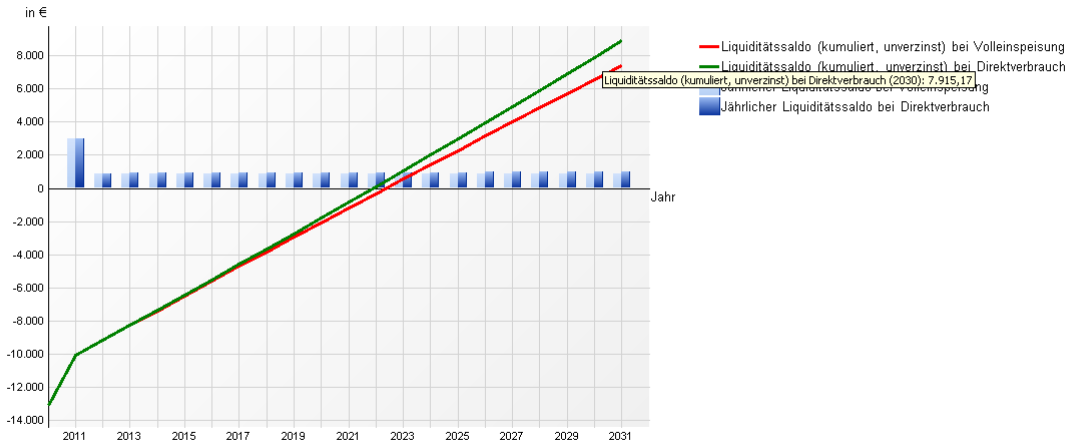
Die nicht leicht zu überblickende Erlössituation bei Direktverbrauch wird mit folgendem Diagramm verständlicher:

Erlöse und Einsparungen



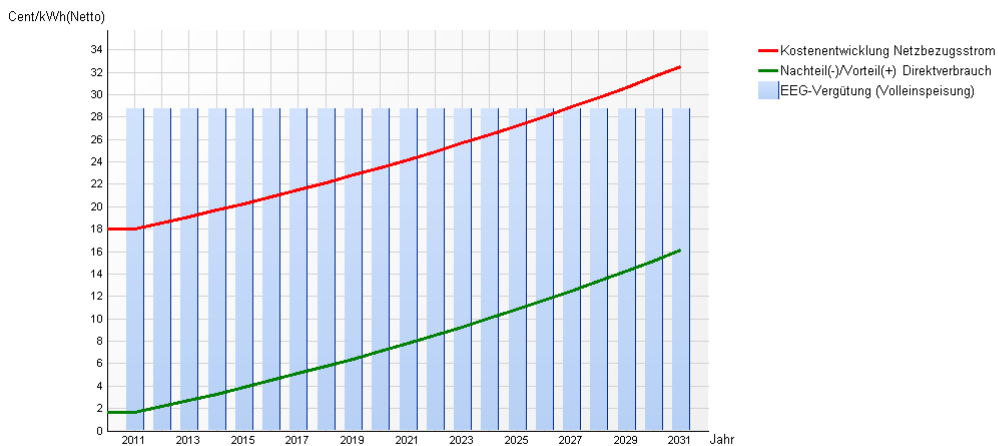
Die Liquiditätssituation ermöglicht eine grafische Gegenüberstellung:

Liquiditätsbedarf



Sobald die persönlichen Strombezugskosten sowie zukünftig angenommene Strompreiserhöhung im Programm eingepflegt sind, lässt sich anhand folgendem Diagramm schnell der Zeitpunkt ablesen, ab wann sich die Abrechnung nach der Direktverbrauchsregelung lohnt:

Direktverbrauch: Preise je kWh



PV-Profit betrachtet die Vorteile des Direktverbrauchs wegen der unsicheren Prognostizierbarkeit als Bonus und stellt die Ergebnisse separat jenen der Volleinspeisung gegenüber:

Direktverbrauch von eigenerzeugtem Solarstrom		
Parameter	Vergleich	
	Volleinspeisung	Direktverbrauch
Vorteilhaftigkeit des Direktverbrauchs		
Kapitalwert(EUR)	123,88	764,90
Interner Zinsfuß (%)	6,14	6,84
Dynamische Amortisation (Jahre)	21	19
Zusatzinvest für Direktverbrauch amortisiert sich im Jahr 2		
(Als Kalkulationszinsfuß angesetzt : 6,00 %)		

Bausparer implementiert

Zusätzlich zu den klassischen Krediten können nun auch Bauspardarlehen in die Berechnung aufgenommen werden:

Kreditkonditionen

Kredite

- KfW - Programm Erneuerung
- Umweltbank Beispielprogramm
- Bausparer**
 - Bausparer Beispiel (BHW)**
 - Ansparphase
 - Zuteilphase

Bezeichnung: Bausparer Beispiel (BHW)

Auszahlungskurs: 99,00 % der Kreditsumme

Tilgungsart: Annuität

Tilgungsfrequenz: monatlich

Ansparanteil: 34,00 %-Punkte

Beschreibung:
- Abschlussgebühr im Auszahlungskurs berücksichtigt.
- Die Zuteilungsmodalitäten eines Bausparers sind nie verbindlich und daher nur Orientierungswerte!
- Die Konditionen orientiert am BHW-Bauspardarlehen / Finanzierungsvolumen: 20TEUR / Stand: Okt2010

Stand: 23.01.2011 Projektspezifisch

Phasen	Name	Laufzeit	Guthabenzins	Nominalzins
	Ansparphase	8 Jahre	1,00 %	5,38 %
	Zuteilphase	8 Jahre		3,75 %

Ok Abbrechen Übernehmen

Sonstiges

Die Leistungsminderung kann jetzt wahlweise jährlich oder für den gesamten Betrachtungszeitraum eingegeben werden.

Benutzerdaten in der Druckausgabe vervollständigt (E-Mail Adresse hinzugefügt).

Steuern: Gewerbesteuer-Ansatz aufgrund geringer Relevanz gestrichen.

Ausgabe: Eingabeprotokoll wird in der Basisversion nicht weiter unterstützt.

Lizenzmodul: Die Funktion „Deaktivierung“ wird nicht weiter unterstützt.